

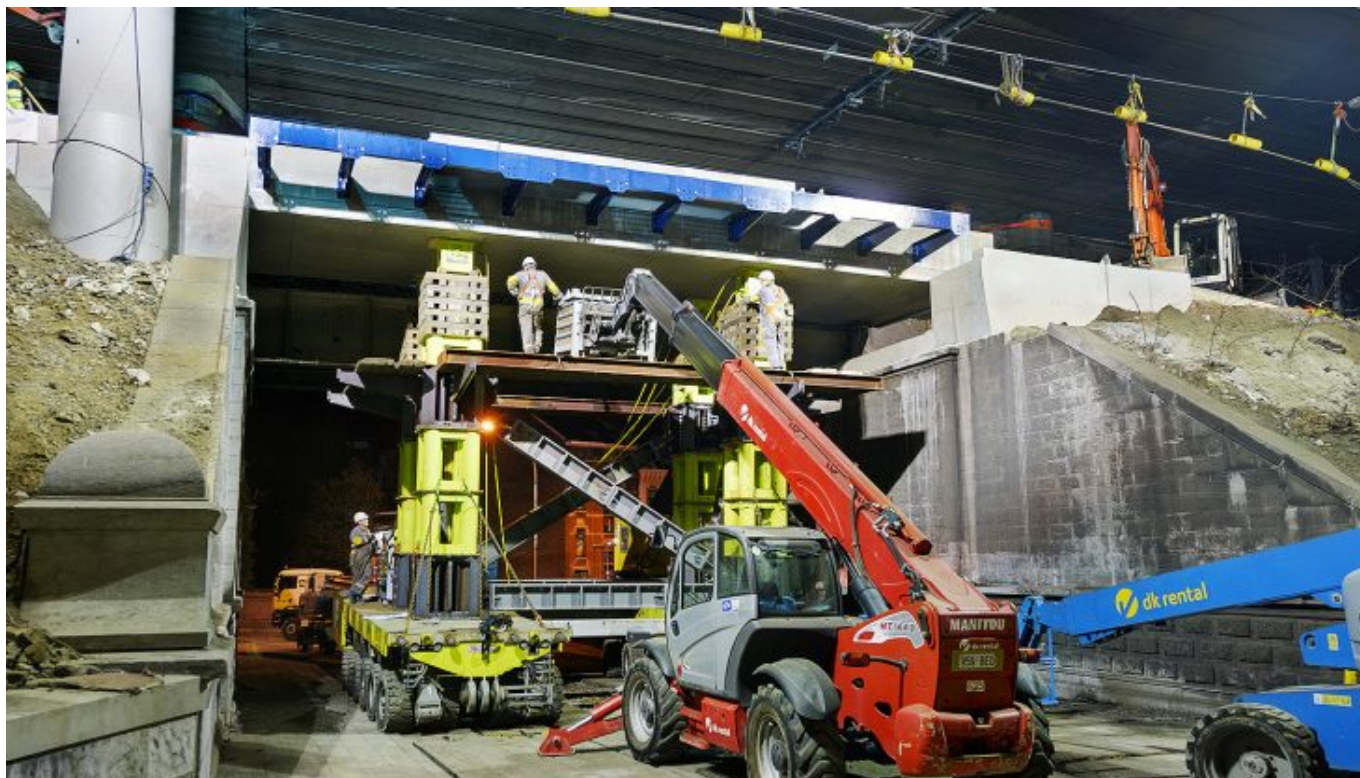
Ouvrage d'art

Pont ferroviaire Henri Maus

Liège

Sur la ligne ferroviaire L36 - Bruxelles Nord / Liège-Guillemins, renouvellement du passage inférieur situé rue Henri Mauss au km 98.651.

- Dépose des tabliers métalliques existants
- Aménagement des socles d'appuis en béton armé
- Fourniture et pose de tabliers mixte précontraints en U en béton précontraint ainsi que de passerelles de service
- Réalisation de chapes d'étanchéité
- Travaux de voies associés à ce renouvellement de tabliers



Type: Ouvrage d'art

Client: Infrabel

Début des travaux: Décembre 2013

Fin des travaux: Octobre 2014